

2.0 Release Notes | Implementações

Implementação Cálculo de valores dos produtos em rateio r NF-e de entrada

ID da tarefa:107562

Foi implementado o cálculo de valores dos produtos em rateio na tela de **NF-e de entrada**.

Os cálculos aplicados seguem o mesmo padrão utilizado no **Simulador de Preços**, garantindo consistência entre os processos e maior precisão na composição dos valores dos produtos.

A implementação foi demonstrada por meio de imagens e vídeo anexados, evidenciando o funcionamento da nova rotina na tela de entrada de NF-e.

The screenshot displays a software interface for product pricing simulation. The main window is titled '420 - CARNE BOV PATINHO KG' and shows various pricing and tax calculation fields. The interface is divided into several sections:

- Informações de Compras:** Fields for 'Preço Compra Fornecedor' (14,45), 'Preço Compra Líquido' (14,45), and 'Custo Compra' (14,45).
- Informações de Vendas:** Fields for 'Margem Normal' (15,00), 'R\$ Venda Unitário' (19,27), and 'Preço Venda' (19,27).
- Desdobramento do lucro real:** A summary table showing 'PREÇO VENDIDO' (19,27), 'LUCRO BRUTO' (2,89), and 'Índice L.L. Real' (15,00%).
- Atualização de preços:** A table at the bottom showing 'Atacado' and 'Composto' prices for different scenarios (Preço 02, 03, 04).

The interface also includes a search bar, a 'Pesquisar' button, and a 'Mais detalhes' button. A red box highlights the 'F9 - Atualizar cálculos dos preços (somente em tela)' button.

☐ Implementação de duplicação preços promocionais ao duplicar promoção no ERP

ID da tarefa: 107238

Foi implementada uma melhoria no processo de **duplicação de promoções** no ERP.

Ao duplicar uma promoção e informar o nome da nova promoção, o sistema passa a exibir a pergunta: **“Deseja duplicar os preços promocionais dos produtos?”**

Caso o usuário selecione **“Sim”**, o sistema copiará também os preços promocionais dos produtos da promoção anterior para a nova promoção, facilitando o cadastro e reduzindo a necessidade de preenchimento manual dos valores.

☐ Implementação do Novo parâmetro para faturamento imediato em Ordem de Serviço

ID da tarefa: 107242

Foi implementado no sistema o novo parâmetro **“Ao terminar a ordem de serviço, deseja faturar imediatamente?”**, com o objetivo de controlar o comportamento de faturamento ao finalizar ou editar uma **Ordem de Serviço**.

O problema ocorria porque o comportamento estava vinculado ao **parâmetro avançado 5 — “Ao terminar o orçamento, deseja faturar imediatamente?”** — cuja descrição indicava aplicação apenas para **orçamento**, embora também impactasse o módulo de **Ordem de Serviço**. Quando esse parâmetro estava configurado como **“Não”**, o sistema não acionava a seleção ou confirmação do plano de pagamento após alterações na O.S., podendo gerar divergências nos valores apresentados em relatórios.

Com a implementação do novo parâmetro específico para **Ordem de Serviço**, quando habilitado, o sistema passa a executar a mesma ação do parâmetro 5, chamando a tela de confirmação da forma/plano de pagamento ao gravar a edição da O.S. Isso torna o comportamento mais claro, evita dependência de um parâmetro relacionado a orçamento e reduz o risco de divergência nos valores após alterações na Ordem de Serviço.

Implementação de Importação de venda cancelada do Online no PDV

ID da tarefa: 107640

Foi implementada uma nova opção na tela de **Importação de Venda Cancelada** do PDV, acessada pelo atalho **CTRL + C**.

A implementação consistiu na criação de uma **checkbox** para permitir a importação de vendas canceladas diretamente do **Online**, com possibilidade de faturamento após a importação.

Com essa alteração, a rotina passa a buscar as vendas canceladas no ambiente **Online**, facilitando o processo de recuperação e faturamento dessas vendas no PDV.

Implementação de Consulta de produtos por NF-e de entrada no módulo PI

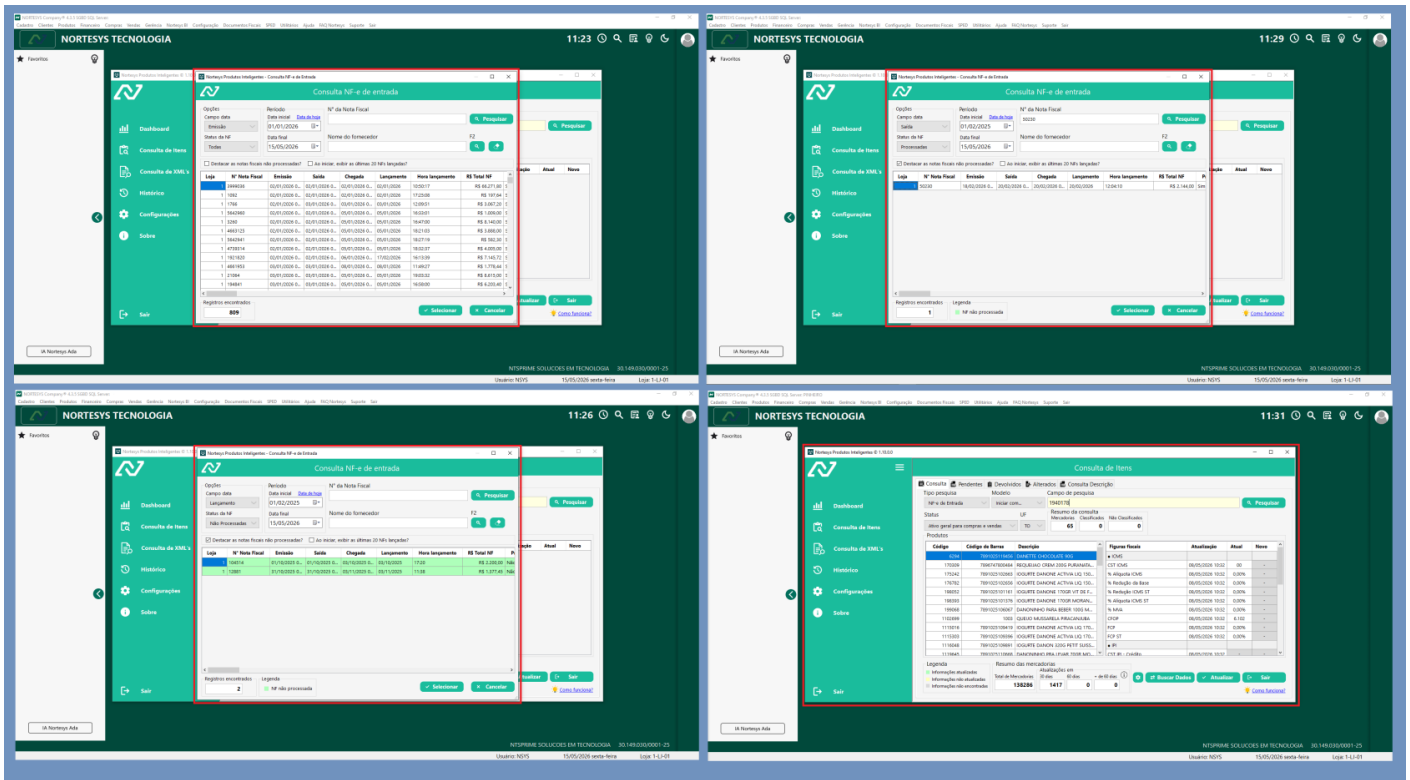
ID da tarefa: 107348

Foi implementada uma nova funcionalidade no módulo **PI**, permitindo a consulta de produtos vinculados a **NF-e de entrada** por meio de filtros específicos.

A nova rotina permite localizar produtos utilizando informações como **número da NF-e**, **fornecedor** e **data de lançamento**, facilitando a análise tributária, conferência de mercadorias e validação dos dados integrados ao módulo de Produtos Inteligentes.

Também foram realizadas adequações nas consultas SQL responsáveis pelo carregamento dos produtos, considerando as informações das tabelas de **notas fiscais de entrada** e seus respectivos itens.

Com essa implementação, o módulo PI passa a oferecer maior rastreabilidade fiscal, melhor organização nas consultas e mais agilidade na localização de produtos vinculados às NF-es de entrada.



☐ Implementação de Consulta e atualização tributária e produtos no ERP

ID da tarefa: 107350

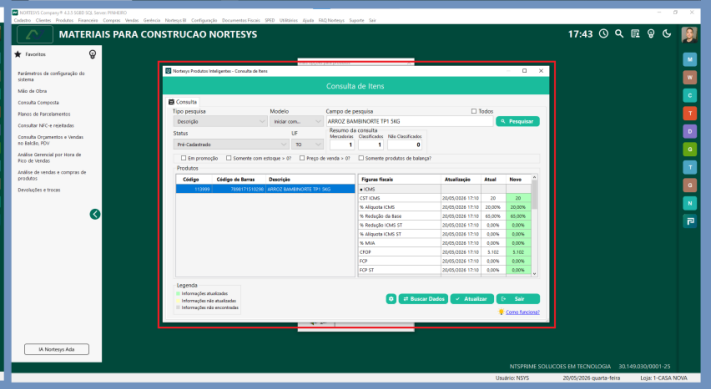
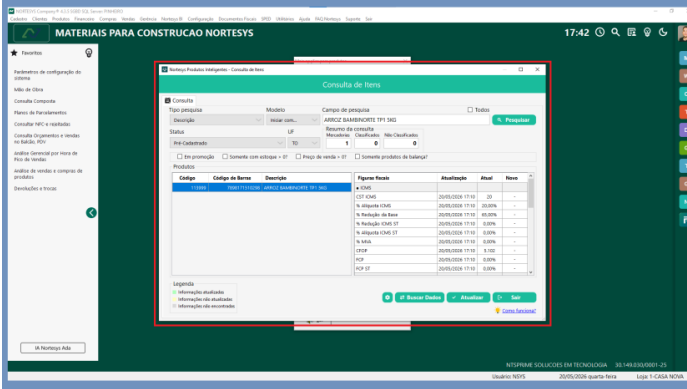
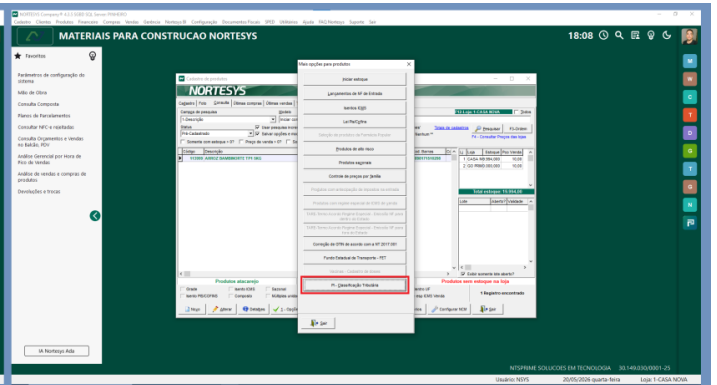
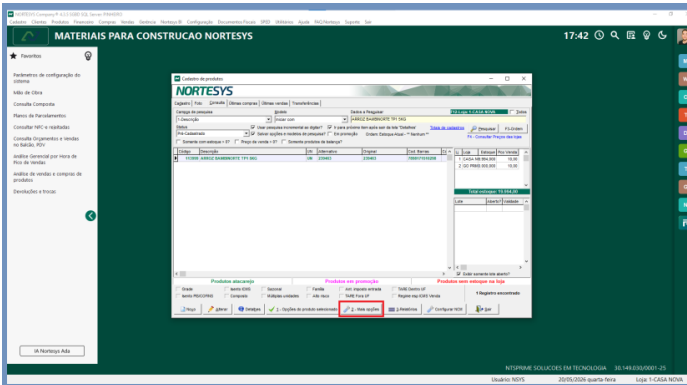
Foi implementada uma nova funcionalidade no **cadastro de produtos do ERP**, permitindo a consulta de informações tributárias e fiscais dos produtos por meio da integração com o módulo de **Produtos Inteligentes**.

A implementação incluiu a criação de um botão de consulta tributária diretamente na tela de cadastro de produtos, possibilitando a busca das informações fiscais dos itens de forma mais prática e integrada ao fluxo operacional do ERP.

Também foram realizadas validações para que o recurso seja exibido apenas para empresas que possuem a integração com **Produtos Inteligentes** habilitada e configurada no sistema.

A correção contemplou ainda ajustes na comunicação entre o **ERP** e a **integração tributária**, garantindo maior estabilidade na abertura do formulário de consulta, compatibilidade com o ambiente legado e carregamento adequado das informações fiscais dos produtos.

Com essa implementação, o ERP passa a oferecer maior agilidade na análise tributária dos produtos, reduzindo processos manuais e fortalecendo a integração entre o cadastro de produtos e o módulo de Produtos Inteligentes.



Revision #9

Created 25 May 2026 17:08:37 by Hugo Christian

Updated 25 May 2026 17:30:59 by Hugo Christian