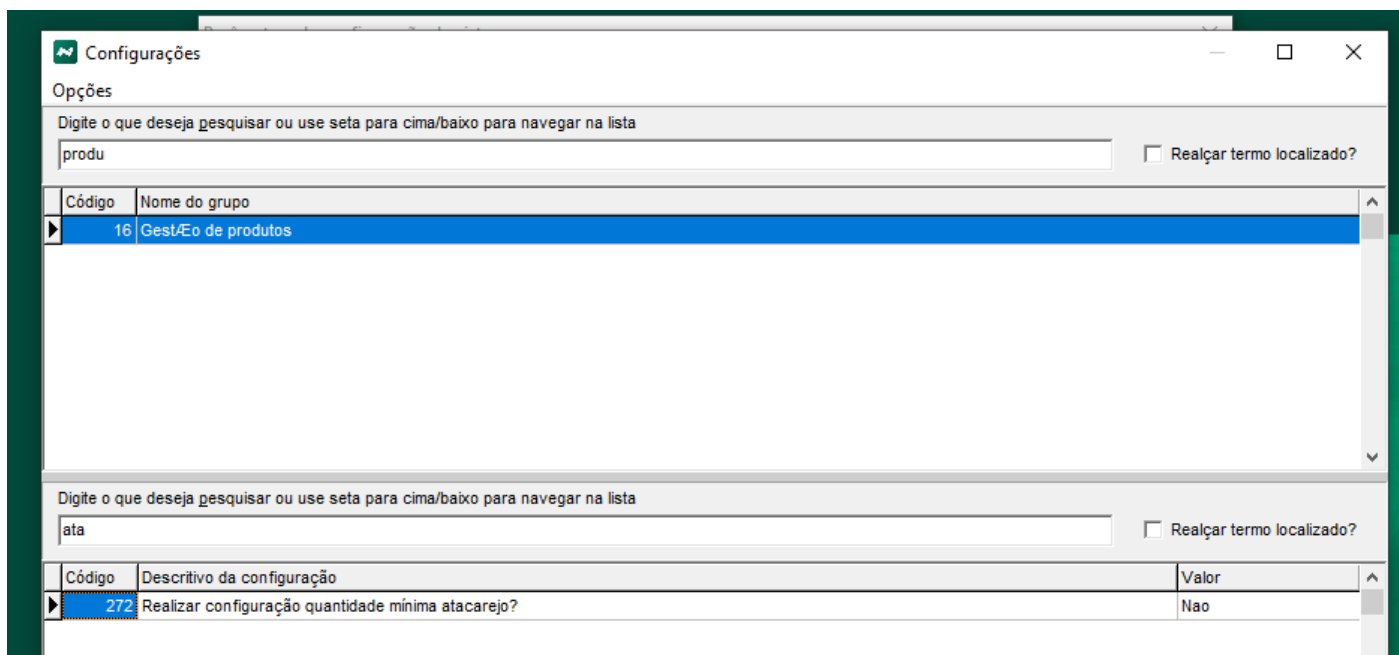


1.0 Release Notes | Melhorias

Melhoria de configurações de Atacarejo

Implementada a melhoria na quantidade mínima atacarejo, com sincronização automática da quantidade mínima estipulada entre as lojas configuradas.

- A funcionalidade passa a valer com o seguinte parâmetro habilitado:



- Adicionada a nova opção no menu Controle de produtos, exibida quando o parâmetro está habilitado, denominada “Configurar quantidade mínima atacarejo”

Parâmetros de configuração do sistema

Contas a receber e pagar Vendas Controle de produtos

Preenchimento de campos Consultas CPF/CNPJ % juros, descontos e acréscimos % Impostos Proteção/Imagens

TEF/POS Mensagens Mais configurações Documentos Fiscais

Origem da margem de marcação

Por Sub Grupo de Produtos Por Marca de Produtos

Ao Processar NF de entrada deseja atualizar/remarcar os preços de venda automaticamente?

Deseja alterar dados de tributos e margem de marcação no cadastro de produtos?*

Não usar/substituir a margem do produto baseado na origem no proces. da NF de entrada.

Lançar manualmente Preço de Custo de Venda e Preço de Venda do Item na entrada de NF?

Lançar manualmente Custo Venda, Pço Venda e Pço em Dólar no cad. de um novo produto?

Usar o controle de estoque do DEPÓSITO para LOJA

Configurar cálculo de preços

Configuração preços agroveterinária

Configuração de reserva de produtos

Sincronização de preços entre lojas

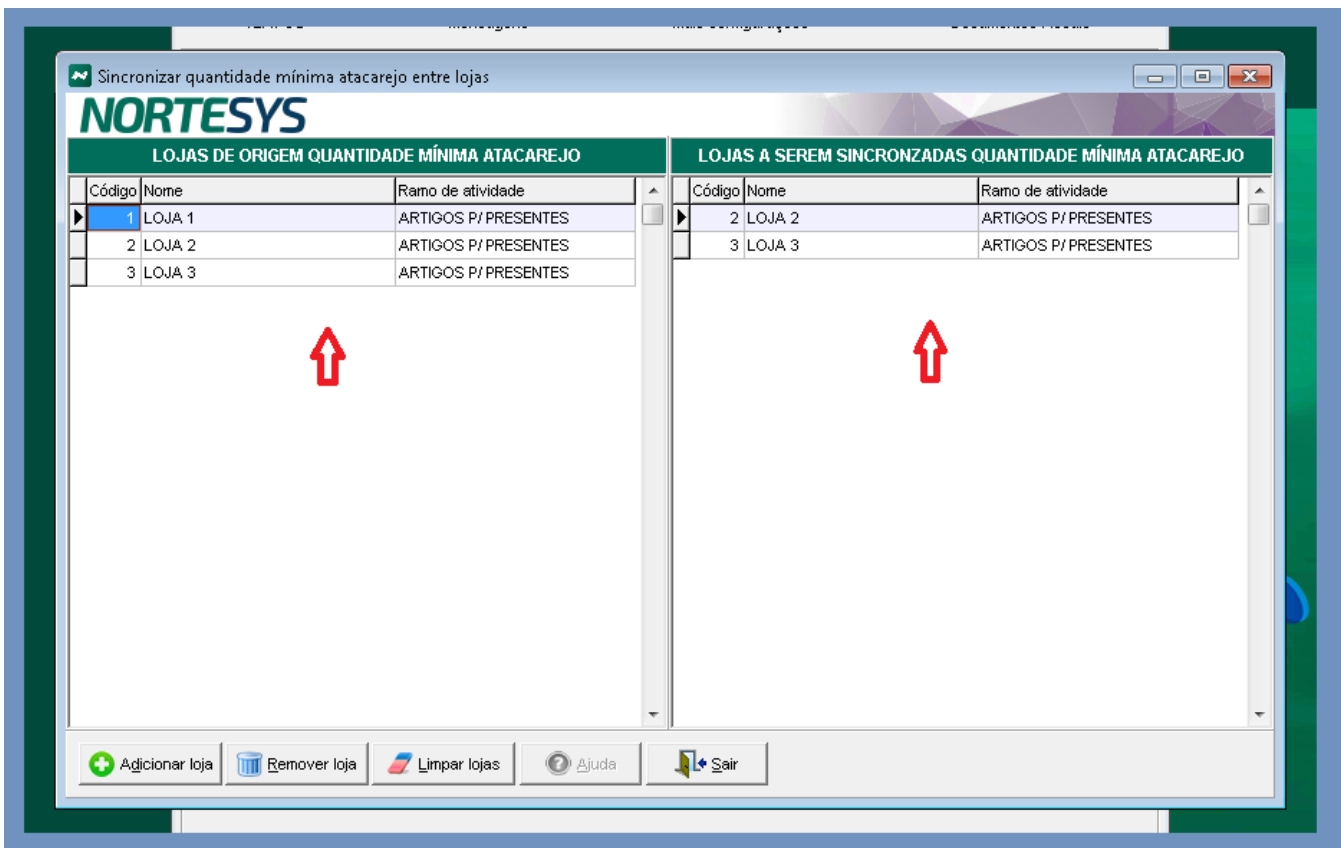
Configurar quantidade mínima atacarejo

Configuração de transferência entre lojas

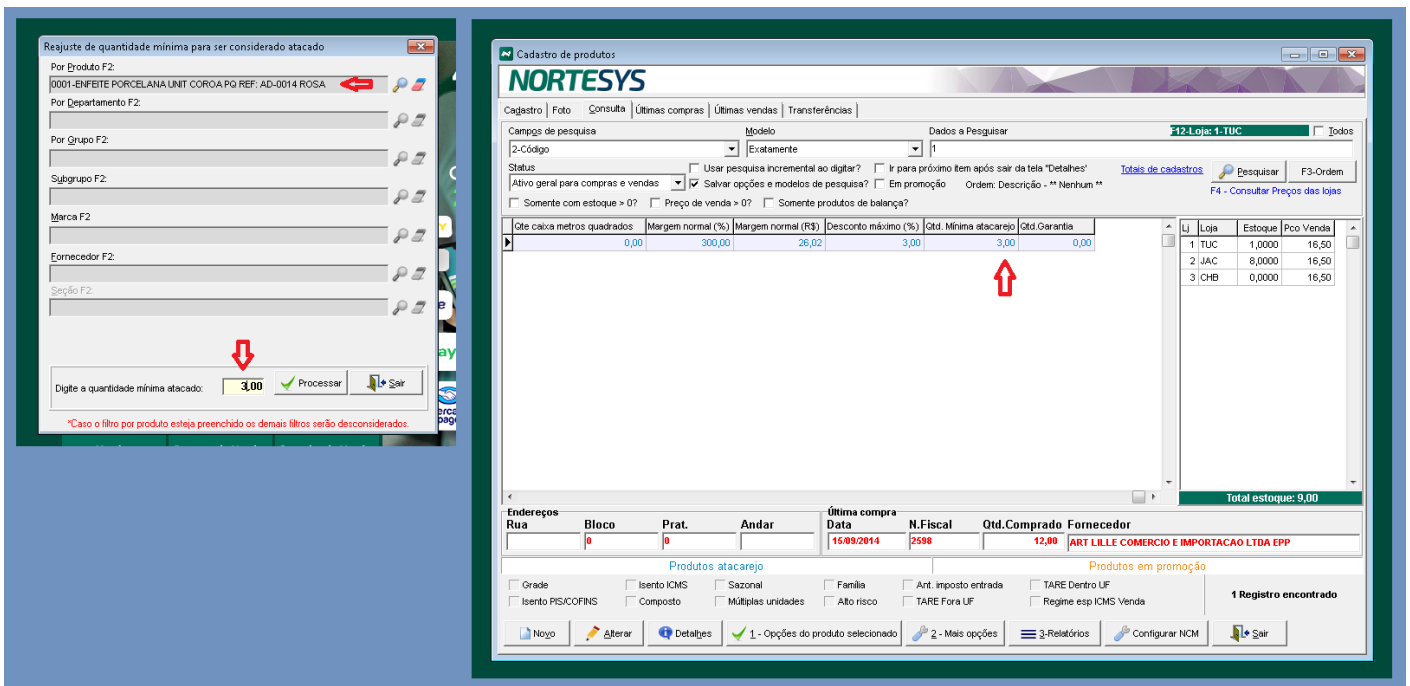
Configuração arquivo balança

Alterar Salvar Cancelar Sair

- Adicionada a nova tela para configuração das lojas que receberão a quantidade mínima estipulada.



- Implementada a melhoria na quantidade mínima atacarejo, com sincronização automática da quantidade mínima estipulada entre as lojas configuradas.



Melhoria - Inicialização do PDV com Modo Offline Habilitado

⚙ Realizada melhoria no processo de **abertura do PDV (Frente de Loja)** quando o **modo Offline** está habilitado;

☐ Anteriormente, o sistema **aguardava o sincronizador Offline iniciar 100%** para permitir o funcionamento do PDV;

☐ Agora essa **obrigatoriedade foi removida**, permitindo que o **PDV seja aberto imediatamente**, mesmo que o sincronizador ainda esteja inicializando.

☐☐ Essa melhoria torna o processo de abertura **mais rápido e fluido**, otimizando o atendimento em loja.

☐ **Melhoria de Usabilidade: Remoção da Opção de Minimizar no PDV** ☐☐

Foi implementada uma melhoria de usabilidade na interface do **PDV (Ponto de Venda)** focada na otimização do fluxo de trabalho e na prevenção de erros operacionais. ☐☐

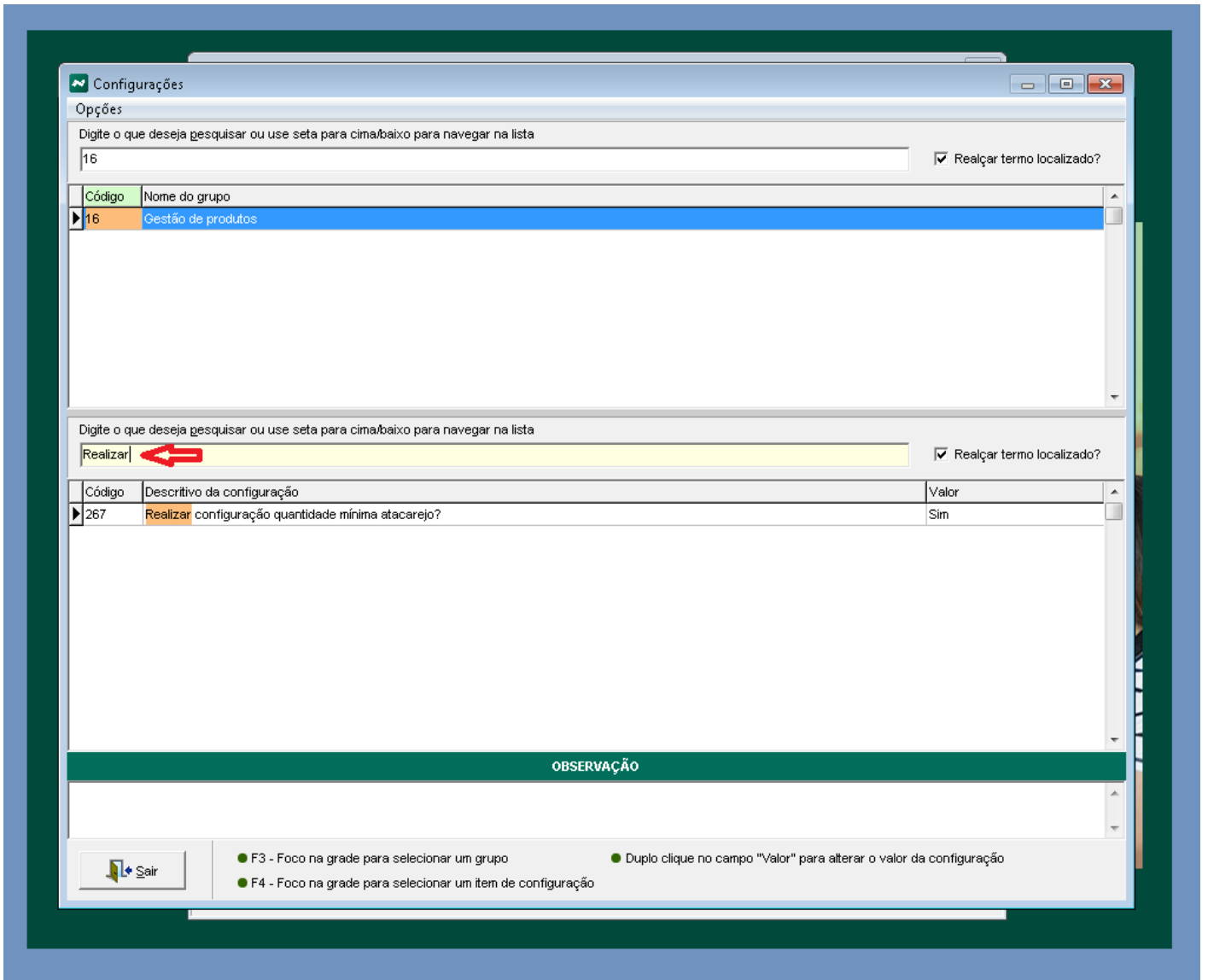
Detalhes da Implementação e Valor ☐

- **Ação Realizada:** A opção de **minimizar** a tela de vendas do PDV foi removida.
- **Justificativa Técnica:** Esta remoção visa **evitar que os operadores minimizem acidentalmente a tela** durante o atendimento, o que pode resultar na perda de foco da aplicação e potencial interrupção do processo de venda ou confusão.
- **Impacto:** A remoção reforça que o PDV permaneça como a **aplicação principal em foco**, melhorando a concentração do usuário e a **eficiência na finalização das transações**. ☐☐

☐ **Melhoria nos parâmetros outros**

☐☐ Realizada uma melhoria na tela de parâmetros outros onde o usuário possa buscar o parâmetros buscar os itens dos parâmetros.

☐☐ Essa melhoria torna **busca mais ágil e precisa**, facilitando a localização de configurações específicas no sistema.



Revision #8

Created 11 November 2025 11:07:09 by Hugo Christian

Updated 11 November 2025 12:52:06 by Hugo Christian