

☐☐ 1.0 Release Notes | Implementações ☐☐

☐ Nova Organização e Melhorias na Gestão da NF-e de Venda

Foi implementada uma reestruturação completa na interface de **cadastro e inclusão de itens da NF-e de Venda**, visando otimizar o espaço em tela e organizar melhor as informações tributárias (incluindo a Reforma Tributária). ☐☐

Reorganização do Rodapé (Tela de NF-e) ☐

A tela principal de cadastro de NF-e agora conta com um rodapé organizado em abas, extraídas da antiga tela de "Campos de Totais":

- **Aba Geral:** Contém os itens e informações básicas já existentes.
- **Aba Totais:** Centraliza os valores totais de **ICMS, ICMS-ST, IBS, CBS e IPI, outras despesas e descontos**.
- **Aba Volumes e Pesos:** Gestão de quantidades de volumes e pesagem, com opção de definição manual ou automática.
- **Aba Outros:** Campos complementares como Marca, Modelo e Espécie.

Organização da Tela de Inclusão de Itens ☐☐

A tela onde os produtos são inseridos na nota também foi modernizada com abas no rodapé:

- **Totais:** Resumo dos impostos do item (exceto IPI e outras despesas).
- **Reforma Tributária:** Controles para seleção das **regras fiscais (IBS/CBS)** do produto (exibida apenas se o parâmetro da reforma estiver ativo).
- **Complemento do Produto:** Campo para informações adicionais do item.
- **Exportação:** Dados da NF-e de entrada para cenários de exportação.

Controle de Ativação ⚙

Essa nova interface é opcional e pode ser ativada através dos Parâmetros do Sistema:

- **Caminho:** Grupo "Gestão de NF-e" (Código 50).
- **Parâmetro:** "Utilizar nova organização de valores totais e demais informações na NF-e de venda e seus itens".

Nota: Se desabilitado, o sistema manterá o layout de exibição anterior.

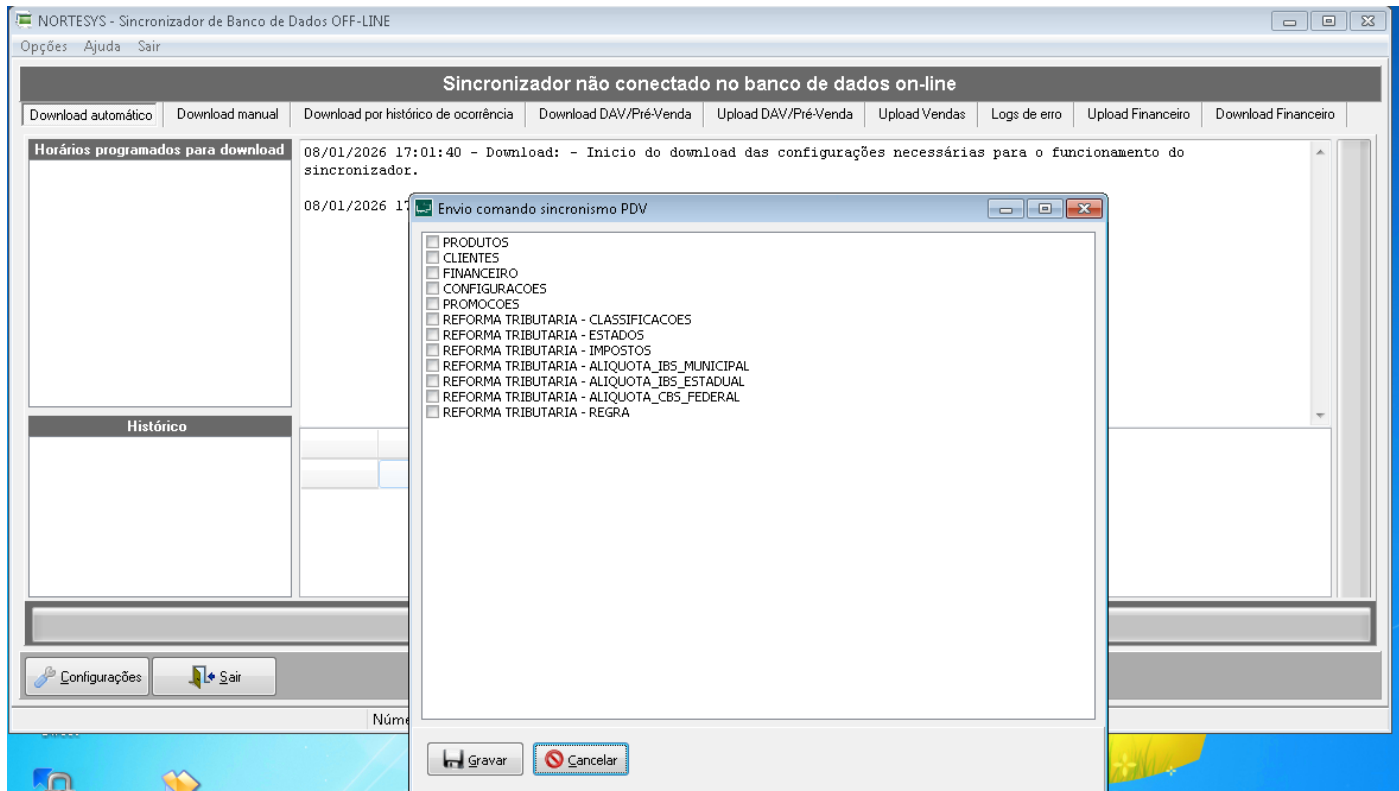
Implementação da Sincronização das Tabelas da Reforma Tributária no Modo Offline

Título: Implementar : Sincronizador Offline - Sincronização de Tabela Selecionado, as Tabela da Reforma Tributaria

ID da tarefa: 102734

Implementada no **sistema sincronizador Offline** a sincronização das **tabelas da Reforma Tributária**, permitindo a execução tanto de forma **automática** quanto **manual**, garantindo que os dados fiscais estejam sempre atualizados mesmo em ambientes sem conexão contínua.

Com essa melhoria, o sistema passa a assegurar maior consistência e confiabilidade nas informações da Reforma Tributária entre os ambientes online e offline, reduzindo riscos de divergências fiscais e operacionais.



Implementação de Busca Avançada de Documentos Fiscais

Título: Melhoria na tela de NFe de devolução de cliente.

ID da tarefa: 102252

Implementado no sistema o processo de **busca avançada** de documentos fiscais, permitindo a pesquisa e seleção de **NFC-e de venda, NF-e de venda, NFC-e de O.S. e NF-e de devolução de cliente** no módulo de devolução de cliente. O novo processo possibilita que o usuário selecione corretamente os documentos desejados após a pesquisa, sem a necessidade de memorizar ou informar manualmente os números dos documentos.

Com essa melhoria, o sistema oferece maior praticidade, agilidade e precisão na localização e seleção de documentos fiscais, tornando o processo de devolução mais intuitivo e eficiente.

Esta imagem mostra uma interface de usuário para a busca de documentos fiscais. No topo, há campos para 'Total R\$' (0,00) e 'Total NF R\$' (0,00), além de uma opção 'Ctrl + D - Descontos' e uma caixa de seleção 'Preview antes da Impressão?'. Abaixo, há uma seção de busca com radio buttons para 'NFC-e venda', 'NF Venda', 'NFC-e O.S.' e 'NF Devolução'. Campos de entrada para 'NFC-e', 'Série da NFC-e' e 'NF Venda' estão presentes. Um botão 'Busca' e um botão 'Busca avançada' (destacado com um círculo vermelho) estão disponíveis. Na base, há uma barra de ferramentas com ícones para 'Incluir', 'Gravar', 'Excluir', 'Cancelar', 'Imprimir', 'Gerenciar NF-e' e 'Sair'.

Esta imagem mostra a interface de emissão de notas fiscais de devolução de clientes. O título da janela é 'Emissão de notas fiscal devolução de clientes [NF-e]'. O logotipo 'NORTESYS' é exibido no topo. A interface inclui radio buttons para 'NFC-e venda', 'NF Venda', 'NFC-e O.S.' e 'NF Devolução'. Um campo 'Cliente' está disponível. Há uma opção 'Por período' com dois campos de data (08/01/2026) e um botão 'Pesquisar'. Abaixo, há uma tabela com as seguintes colunas: 'Controle', 'Cliente', 'Número', 'Data de emissão', 'Série' e 'Valor Total'. A tabela está atualmente vazia.

Criação dos campos de impostos na NF-e de Entradas.

Foi realizada a implementação dos **novos campos de impostos previstos na Reforma Tributária** na **Nota Fiscal de Entrada**, preparando o sistema para atender às novas exigências legais. A solução contempla tanto o **nível da nota fiscal** quanto o **nível dos itens**, garantindo

correta exibição, armazenamento e organização das informações tributárias, sem impacto no fluxo atual de lançamento. ☐☐

☐ Principais Ajustes Realizados:

☐ Inclusão dos campos **BC IBS, VALOR IBS, BC CBS e VALOR CBS** nas informações da **Nota Fiscal de Entrada**.

☐ Implementação dos campos **IBS e CBS** nas informações dos **itens da nota fiscal**.

☐ Adequação das estruturas de dados para suportar o armazenamento e a futura evolução dos cálculos tributários.

☐ Garantia de compatibilidade com o fluxo atual de lançamento, sem regressões funcionais.

☐ Resultados Alcançados:

✓ Nota Fiscal de Entrada preparada para receber e exibir os valores dos impostos da Reforma Tributária.

✓ Maior conformidade fiscal com o novo modelo tributário.

✓ Base estruturada e consistente para futuras evoluções de cálculo e apuração dos tributos.

☐ Esta entrega fortalece a aderência legal do sistema e estabelece uma base sólida para a evolução dos processos fiscais relacionados à Reforma Tributária.

Revision #6

Created 8 January 2026 19:12:22 by Hugo Christian

Updated 8 January 2026 20:16:01 by Hugo Christian